

DIAGNOSE IN BEELD

Een vrouw met urineweginfecties en flankpijn

Tom A.T. Marcelissen, Martijn A.C. Smits en Philip E.V. Van Kerrebroeck

CASUS

Een 52-jarige vrouw presenteerde zich op de polikliniek Urologie vanwege recidiverende urineweginfecties en pijn in de linker flank. Anamnestic had patiënte sinds 20 jaar last van urolithiasis en daarbij had zij meerdere malen nierstenen uitgeplast. Een abdominale CT-scan toonde beiderzijds uitgebreide calcificaties van de nier (nefrocalcinose) (figuur a). Een buikoverzichtsfoto liet tevens een niersteen in de linker ureter zien (figuur b). Gezien de grootte van de calcificaties en de clustering in het niermerg (medulla) was het beeld suggestief voor de diagnose ‘medullaire sponsnieren’. Dit is een congenitale aandoening waarbij de terminale ductuli in het niermerg cysteus zijn verwijfd. Hierdoor bestaat er een verhoogd risico op de vorming van nierstenen. De ziekte komt zowel bij vrouwen als mannen voor en bij de meeste patiënten zijn beide nieren aangedaan. Vaak hebben patiënten geen klachten, totdat een concrement uit de nier afdaalt in het pyelum of de ureter. Mogelijke andere oorzaken van nefrocalcinose zijn hyperparathyreoïdie, type-1 distale tubulaire nieracidose en gebruik van medicatie zoals glucocorticoiden en furosemide. Vaak worden hierbij echter meer diffuse calcificaties in de nieren gezien. De patiënt in onze casus werd voor haar uretersteen adequaat behandeld met extracorporale niersteenvergruizing.

DIAGNOSE

Urolithiasis bij medullaire sponsnieren.

Belangenconflict: geen gemeld. Financiële ondersteuning: geen gemeld.

Aanvaard op 1 september 2011

Citeer als: Ned Tijdschr Geneeskd. 2012;156:A3865

[Meer op www.ntvg.nl/klinischepraktijk](http://www.ntvg.nl/klinischepraktijk)

MUMC, afd. Urologie, Maastricht.

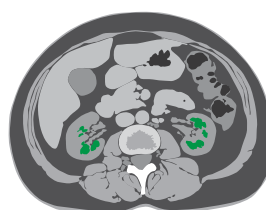
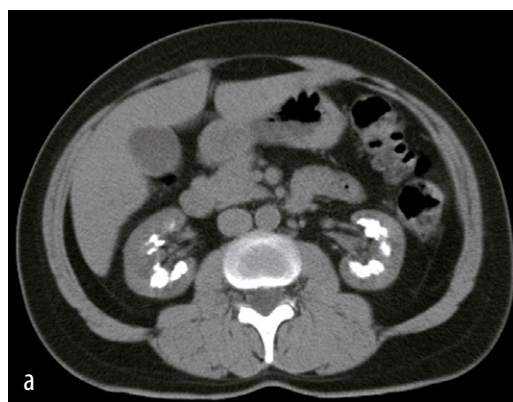
Dr. T.A.T. Marcelissen, aios urologie; drs. M.A.C.

Smits, arts-onderzoeker; prof.dr. P.E.V. Van

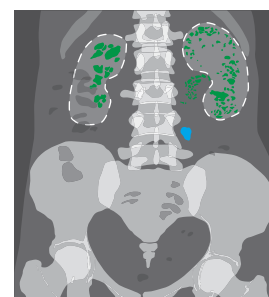
Kerrebroeck, uroloog.

Contactpersoon: dr. T.A.T. Marcelissen

(tmcelissen@gmail.com).



bilaterale nefrocalcinose



bilaterale nefrocalcinose
uretersteen



FIGUUR (a) Abdominale CT-scan van patiënt met bilateraal geclusterde calcificaties in het niermerg. (b) Op de buikoverzichtsfoto is tevens een niersteen van de linker ureter te zien.