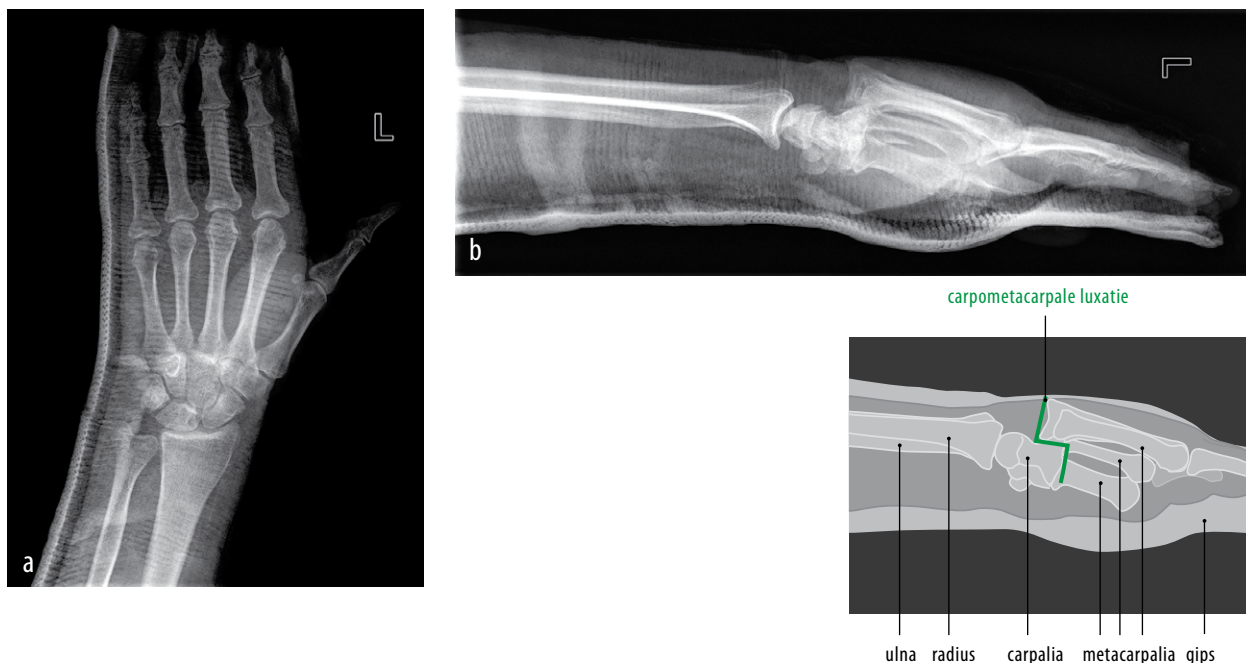


Een vrouw met een pijnlijke pols

Karin E. de Kroon en Ibo van der Haven



FIGUUR Röntgenfoto van de linker pols in het gips (a) in anteroposterieure (AP) richting; (b) in laterale richting is een afwijkende stand waarneembaar.

CASUS

Een 70-jarige vrouw had een pijnlijke linker pols nadat zij was gevallen met haar fiets. Elders was een röntgenopname van de pols vervaardigd in anteroposterieure (AP) richting, waarop men geen afwijkingen constateerde (figuur a). Vanwege de pijn kreeg zij een gipsspalk. Na 1 week zagen wij patiënte op onze polikliniek Orthopedie, waar zij aangaf nog steeds veel pijn te hebben. Omdat er elders slechts een AP-röntgenopname was gemaakt, maakten wij er een laterale opname bij. Deze toonde een luxatie van de carpometacarpale gewrichten II, III, IV, en V (CMC-luxatie) (zie figuur b). Aangezien onbloedige

repositie mislukte, zoals meestal het geval is bij een laat ontdekte luxatie, werd een open repositie verricht. We fixeerden de luxatie met 2 kirschner(K)-draden die via de metacarpalia in de carpus werden geboord. Patiënte werd gedurende 6 weken nabehandeld met gips en kreeg vervolgens oefentherapie. Een CMC-luxatie is een zeldzaam letsel en kan ontstaan na een val op de hand. In eerste instantie werd de diagnose niet gesteld, omdat de röntgenopname slechts in 1 richting werd gemaakt. Deze casus benadrukt het belang dat men van iedere afwijking waarbij men een fractuur of luxatie vermoedt, in minimaal 2 richtingen röntgenfoto's dient te maken.

DIAGNOSE

Carpometacarpale luxatie.

Aanvaard op 9 maart 2009

Citeer als: Ned Tijdschr Geneeskd. 2010;154:A195

[Meer op www.ntvg.nl/klinischepraktijk](http://www.ntvg.nl/klinischepraktijk)

*Máxima Medisch Centrum, afd. Orthopedie, Eindhoven.
Drs. K.E. de Kroon, arts in opleiding tot orthopedisch chirurg
(thans: orthopedisch chirurg, Gelre Ziekenhuizen,
Apeldoorn); drs. I. van der Haven, orthopedisch chirurg
(thans: AVE Orthopedische Klinieken, Bosch en Duin).
Contactpersoon: drs. K.E de Kroon (kdekroon@hotmail.com).*