

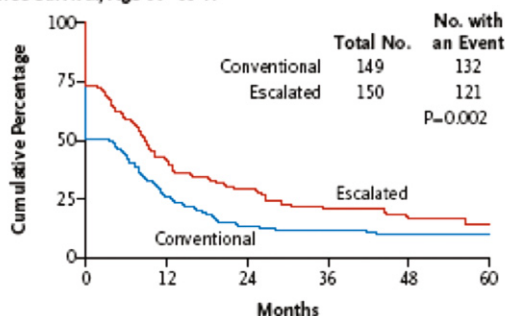
## IN HET KORT

# Méér is beter bij ouderen met acute myeloïde leukemie

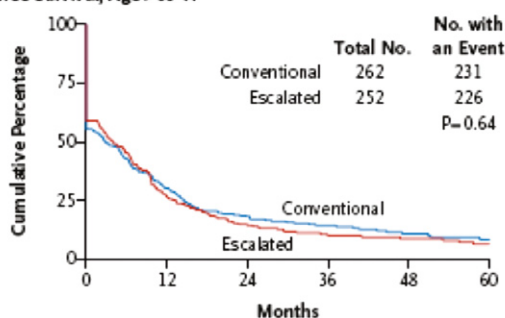
Harry Koene

h.koene@antoniushetnet.nl

C Event-free Survival, Age 60–65 Yr



E Event-free Survival, Age &gt;65 Yr



## WAAROM DIT ONDERZOEK?

Acute myeloïde leukemie (AML) bij ouderen is een ziekte met een sombere prognose. Dat is niet alleen het gevolg van de vaker voorkomende agressieve en therapierefractaire AML-varianten, maar ook van het feit dat ouderen met lagere doses chemotherapie worden behandeld. De meest gebruikte combinatie van chemotherapie is cytarabine en een anthracycline, meestal daunorubicine. De optimale dosis van het laatste middel is onbekend.

## ONDERZOEKSVRAAG

Is verdubbeling van de dosis daunorubicine van 45 naar 90 mg/m<sup>2</sup> haalbaar en leidt dit tot een betere uitkomst voor AML-patiënten ouder dan 60 jaar?

## HOE WERD DIT ONDERZOEKT?

In deze Nederlandse multicenterstudie kregen onbehandelde AML-patiënten ouder dan 60 jaar na randomisatie cytarabine (200 mg/m<sup>2</sup> gedurende 7 dagen) in combinatie met daunorubicine gedurende drie dagen in een dosering van ofwel 45 mg/m<sup>2</sup>, ofwel 90 mg/m<sup>2</sup>. Deze kuur werd in beide groepen gevolgd door een behandeling met cytarabine (1000 mg/m<sup>2</sup> gedurende 6 dagen). Consolidatietherapie bestond uit allogene stamceltransplantatie, dan wel – opnieuw gerandomiseerd – gemtuzumab of observatie.

## BELANGRIJKSTE RESULTATEN

In totaal werden 813 patiënten geïncludeerd in het onderzoek, van wie 803 de eerste kuur en 582 (72%) de tweede kuur ondergingen. Het percentage patiënten dat een complete remissie bereikte was hoger in de intensief behandelde groep: 64% versus 54%. Bijwerkingen waren vergelijkbaar voor beide groepen. Overlevingsverschillen na twee jaar waren niet significant, behalve voor de subgroep van patiënten tussen de 60 en 65 jaar, te weten 38% versus 23%.

## CONSEQUENTIES VOOR DE PRAKTIJK

Verdubbeling van de dosering daunorubicine is haalbaar en biedt voordeel aan de jongeren onder de oudere AML-patiënten. Mogelijk kan de leeftijdsgrens voor intensieve AML-schema's worden opgetrokken van 60 naar 65 jaar.

## LITERATUUR

- 1 Lowenberg B, Ossenkoppele GJ, Van Putten W, Schouten HC, Graux C, Ferrant A, et al. High-dose daunorubicin in older patients with acute myeloid leukemia. *New Engl J Med.* 2009;361:1235-48.

Citeer als: *Ned Tijdschr Geneesk.* 2010;154:A1544

➤ [Meer op www.ntvg.nl/klinischepraktijk](http://www.ntvg.nl/klinischepraktijk)