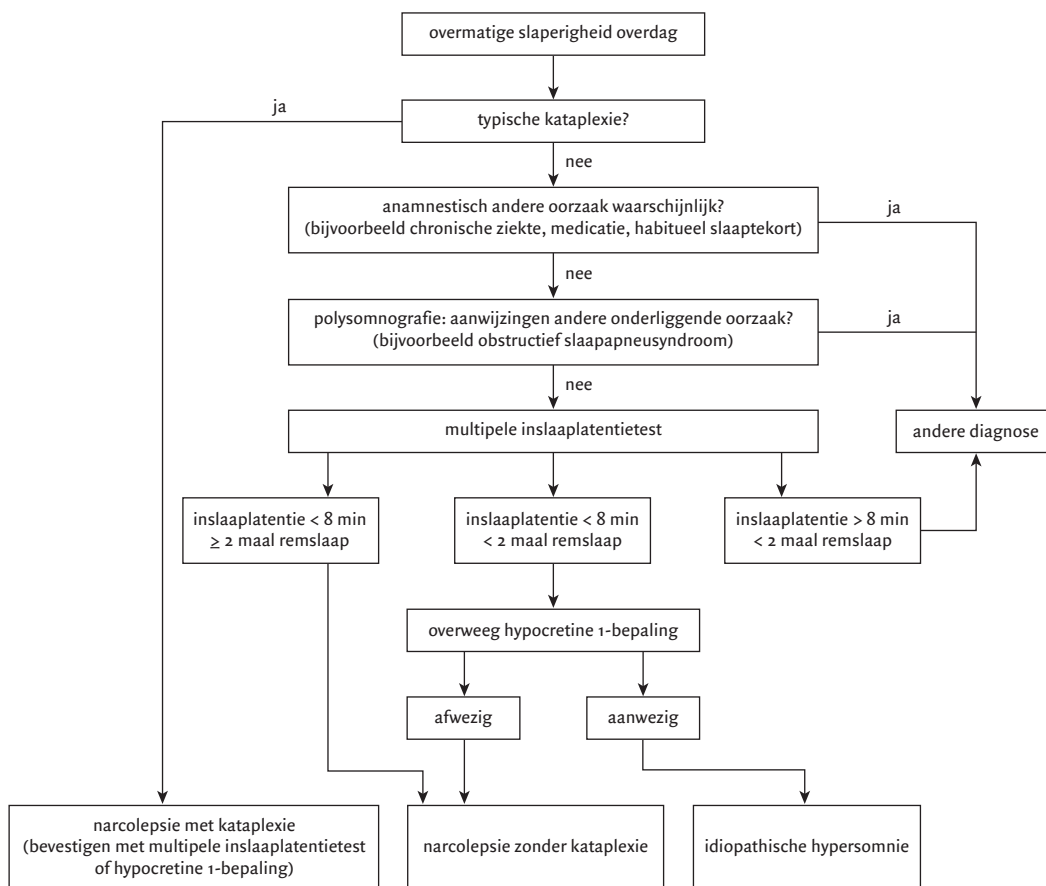


In het artikel van Fronczek et al. getiteld 'Narcolepsie: diagnostiek en behandeling in nieuw perspectief' (2007:856-61) is in gesloten. Het juiste diagram gaat hierbij het stroomdiagram op bl. 860 een fout



FIGUUR 3. Stroomdiagram met te nemen diagnostische beslissingen om narcolepsie vast te stellen. De multipale inslaaplatentietest dient altijd voorafgegaan te worden door een nachtelijke polysomnografie om de kwaliteit van de voorafgaande nachtslaap te controleren. Vanwege beperkingen van de sensitiviteit en specificiteit van de multipale inslaaplatentietest dient men niet uitsluitend hierop af te gaan, maar dient het klinisch oordeel altijd mee gewogen te worden. Eventueel kan een hypocretine 1-bepaling zekerheid geven.²

In het artikel van Van den Berg et al. getiteld 'Abdominale schotverwondingen: mogelijkheden voor selectief conservatief beleid' (2007:841-7) wijst in de eerste afbeelding van figuur 3a op bl. 844 de uitschotpijl naar rechts; dat moet naar links zijn.

In het artikel van Apperloo et al. getiteld 'Schatting van de nierfunctie op grond van de creatinineklaring: bruikbaarheid van enkele formules en correctie bij obese

patiënten' (2007:1016-23) is de formule van Mosteller op bl. 1018, rechterkolom, onjuist weergegeven. De juiste formule is:

$$\text{lichaamsoppervlak in m}^2 = \sqrt{\frac{\text{langte in cm} \times \text{gewicht in kg}}{3600}}$$

Ook de formule van Salazar-Corcoran op bl. 1020, rechterkolom, is onjuist. De juiste formule is:

$$\text{geschatte GFR} = \frac{(137 - \text{leeftijd in jaren}) \times ((0,285 \times \text{gewicht in kg}) + 12,1 \times (\text{langte in m})^2)}{0,576 \times [\text{creatinine}]_{\text{plasma in } \mu\text{mol/l}}}$$